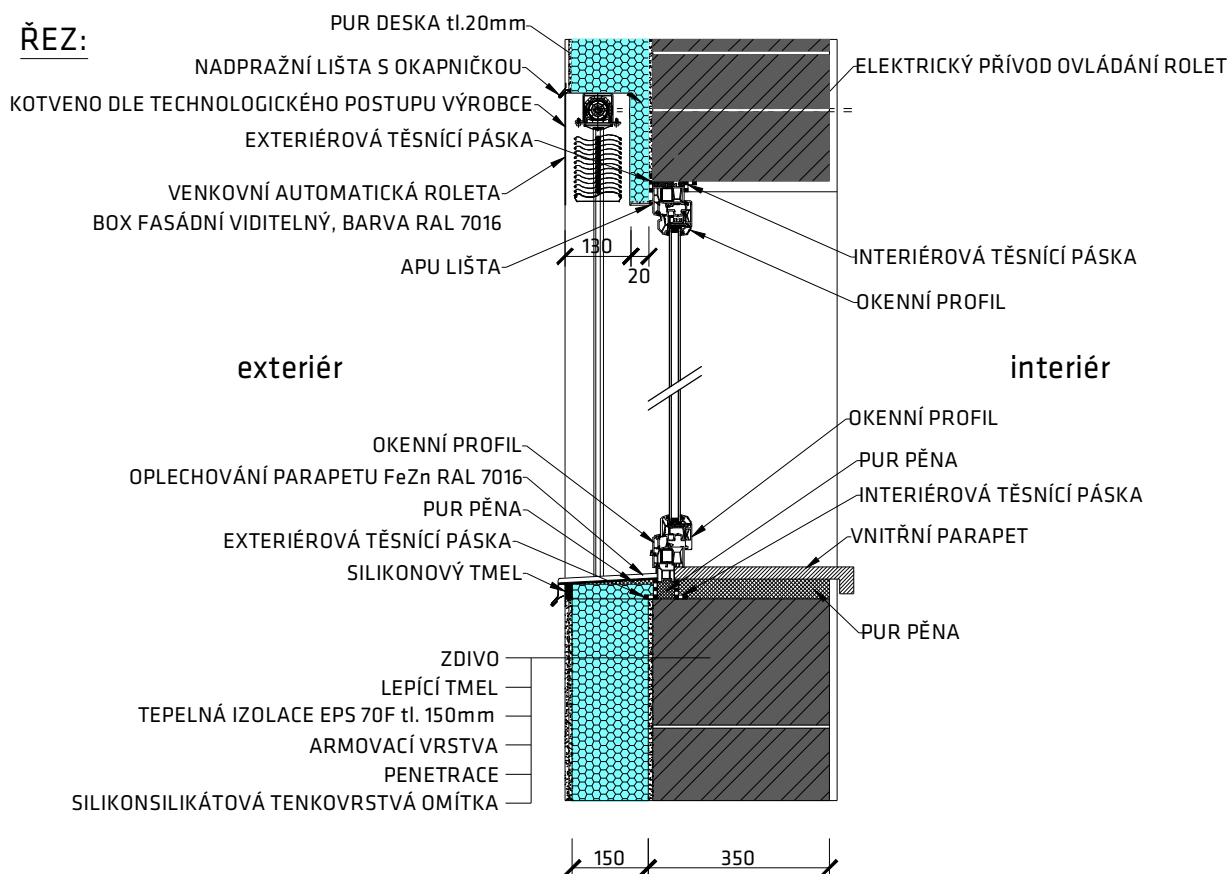
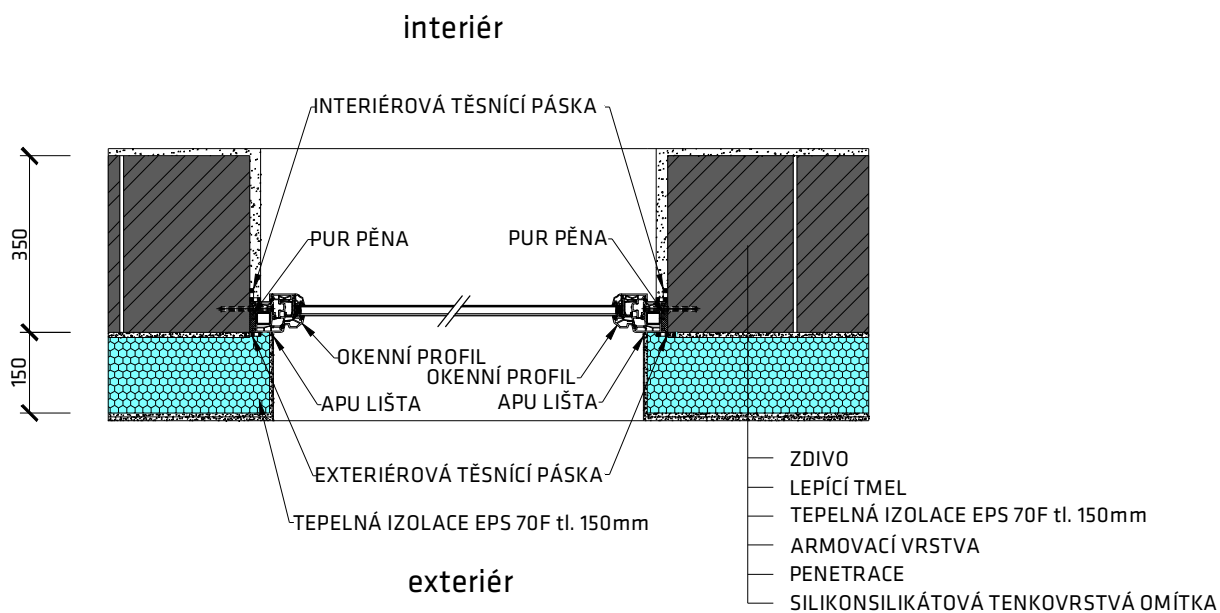


## ŘEZ:



## PŮDORYS:



Tato dokumentace slouží jako dokumentace pro provádění stavby dle přílohy č. 6, vyhlášky 499/2006 Sb., rozsah a obsah dokumentace pro provádění stavby.

NÁZEV STAVBY: Stavební úpravy a nástavba objektu na ul. Bezručová č.p. 130 - rozšíření kapacity MŠ			DATUM: 11/2015	
STAVEBNÍ OBJEKT: SO 01			FORMAT: 1xA4	
INVESTOR: Město Jablunkov, Dukelská 144, 739 91 Jablunkov, IČ: 00296759			ZAKÁZKA Č: 2015_017_s	
OBEC: Jablunkov K.Ú.: Jablunkov [656305]			AUTORIZACE:	
HL. PROJEKTANT:	Ing. Luděk Kelecsény	<div></div> <div>nodum atelier - na,s.r.o. Nádražní 49, 739 91 Jablunkov IČ: 29462525   www.nodum.cz</div>	MĚŘITKO: 1:15	VÝKRES Č.: D.1.1.b.13
KRESLIL:	Ing. Ivo Králík			
KONTROLOVAL:	Ing. Arch. Marek Pyszko			
STUPEŇ:	DPS Dokumentace pro provádění stavby			
NÁZEV VÝKRESU: Detail kotvení okenního otvoru opatřeného roletou				